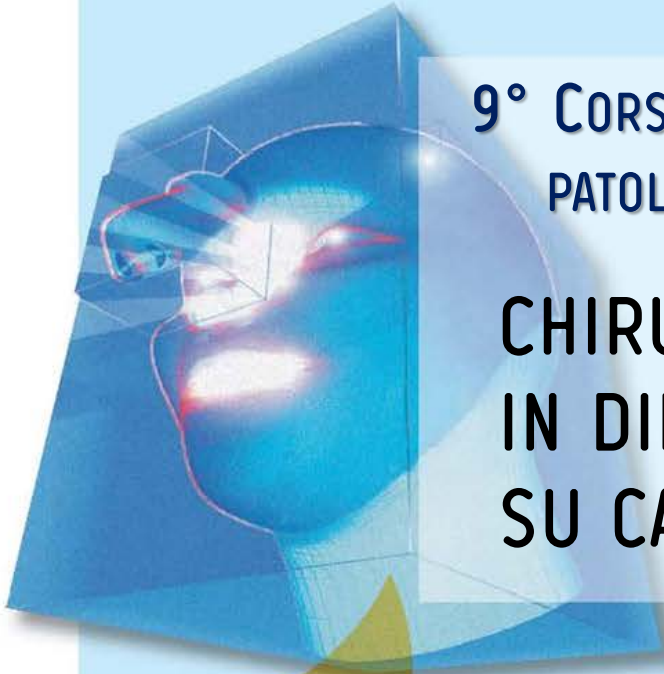




OSPEDALE
SAN RAFFAELE



**9° CORSO INTENSIVO TEORICO PRATICO
PATOLOGIA DELLE VIE LACRIMALI**

CHIRURGIA IN DIRETTA E DISSEZIONE SU CADAVERE

Mario Bussi
Antonio Giordano Resti
Matteo Trimarchi

**IL PUNTO DI INCONTRO FRA
OTORINOLARINGOIATRIA E OCULISTICA**

MARTEDI', 21 NOVEMBRE 2017


PROGRAMMA SCIENTIFICO

- 07:30 Registrazione
- 07:45 Benvenuto
- 08:00 Discussione dei casi clinici
- 08:30 Sessione di chirurgia in sala operatoria
- 10:00 Coffee break
- 10:15 Sessione di chirurgia in sala operatoria
- 12:30 Lezione con pranzo
- 13:00 Lezioni di anatomia dissettiva
- 14:00 Dissezione su cadavere
- 18:30 Revisione step chirurgici
- 19:00 Discussione dei casi della giornata




OSPEDALE SAN RAFFAELE
Via Olgettina 58 - Milano





 Inizio percorsi per tutte le destinazioni
All Destinations

 Parcheggio-Cassa
Parking-Cash

 Fermata autobus 925
Bus stop 925


 Aula San Raffaele
San Raffaele Conference Room

 Hotel
Hotel

 Informazioni
Information

 Taxi
Taxi

 Metropolitana
Subway

 Centro Congressi
Convention Center